

Les autres RPE de Nîmes métropole...

RPE « Château Silhol »
66 impasse du Château Silhol
30 032 NIMES cedex 1
06 30 93 61 65
rpechateausilhol@crechespap.fr.

RPE Les Ribambelles
4 avenue de Lattre de Tassigny
30 000 NIMES
06 16 83 17 45
rperibambelles@samuelvincent.fr

RPE TANG'RAM
Pôle Enfance Jeunesse
38 avenue de la Gare
30 190 ST GENIES DE MALGOIRES
07 66 27 93 00 - 06 74 92 77 43
rpe@temps-libre.org

RPE de la Croix Gardianne
Avenue du Grand Mail
30 800 SAINT GILLES
04 66 26 38 82
rpecroixgardianne@crechespap.fr

RPE d'ALZON
5 avenue Général Leclerc
30 000 NIMES
04 66 04 93 00
relais.petiteenfance@dalzon.com

Relais Petite Enfance

Pour accompagner,

*Les parents,
Les enfants,
Les assistants maternels,
Les candidats à l'agrément,
et les employés de maison.*

Un lieu...

*d' Ecoute,
d' Echange,
d' Information,
de Rencontres...*

*Afin de promouvoir
la qualité de l'accueil
du Jeune Enfant*



RPE Papillon vole

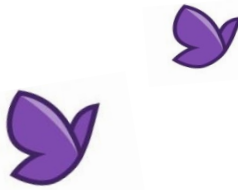
285 rue Gilles Roberval, Parc Kennedy
(bâtiment UFOLEP)
30 000 NIMES -
04 66 64 42 87/ 06 43 81 30 68



En partenariat avec la CAF et le conseil départemental
du Gard, ainsi que la mairie de Nîmes



Le **RPE** vous propose...



Parents

- * Des informations sur les différents modes d'accueil,
- * Des informations en tant qu'employeurs, sur vos aides, droits et obligations ...
- * Une mise en relation avec les assistant(e)s maternel(le)s,
- * Une écoute et un accompagnement concernant l'accueil de votre enfant,
- * Des rencontres thématiques avec d'autres parents et des professionnels de la petite enfance,
- * Une documentation à consulter...



Enfants

- ↳ Un lieu d'éveil, de socialisation et d'échanges à travers des ateliers collectifs,
- ↳ Des temps de découverte, d'expérimentation et de création
- ↳ Des sorties (Médiathèques, Ferme pédagogique...) Ainsi que des moments festifs.

*Le relais est ouvert du lundi au vendredi
Accueil sur rendez-vous*

Assistantes Maternelles



- ↳ Une écoute et un accompagnement concernant votre travail auprès des enfants,
- ↳ Des animations et ateliers auxquels vous pourrez participer avec les enfants,
- ↳ Des informations sur l'agrément, votre statut, vos droits, vos obligations, vos devoirs...
- ↳ L'inscription sur la liste des assistants maternels des RPE de Nîmes Métropole
- ↳ Des rencontres avec d'autres professionnels,
- ↳ Des échanges avec des professionnels « Petite Enfance », La possibilité de consulter une documentation spécialisée

Garde à domicile

- * Une écoute et un accompagnement concernant votre travail auprès des enfants,
- * Des animations et ateliers auxquels vous pourrez participer avec les enfants,
- * Des rencontres avec d'autres professionnels,
- * Des échanges avec des professionnels « Petite Enfance », La possibilité de consulter une documentation spécialisée.

